



MARKTGEMEINDE PILLICHSDORF

Bundesland Niederösterreich, Bezirk Mistelbach

2211 Pillichsdorf, Hauptplatz 3

Tel. Nr. 02245/2421 - FAX 02245/2421-21 - E-Mail: info@pillichsdorf.at

Bürgerservicezeiten: Mo 7 bis 12 Uhr, Mi, Fr 8 bis 12 Uhr, BGM: Do 17 bis 19 Uhr

Web: <http://www.pillichsdorf.at>

UID Nr.: ATU 16213407

DVR.: 0409481

GZ: VOVK4_2024

Pillichsdorf, am 08. August 2024

Verordnung

Der Bürgermeister der Marktgemeinde Pillichsdorf verordnet gem. § 43 Abs.1 lit. b StVO 1960 in Verbindung mit § 26 BoMaVO und § 94d Ziffer 4 lit. a StVO 1960, BGBl. Nr. 159/1960 in der derzeit geltenden Fassung, folgende Verkehrsbeschränkungen:

„Zick-Zack-Linie“

gemäß § 43 Abs.1 lit. b StVO 1960 in Verbindung mit § 26 BoMaVO

Diese Verkehrsbeschränkung soll für folgende Teilbereiche verordnet werden:

- Garageneinfahrt der Liegenschaft Wiener Straße 53 hin zur Gemeindefstraße „Am Rußbach“

Diese Verordnung tritt mit der Erstellung der Bodenmarkierung in Kraft.

Der Bürgermeister

DI Florian FABER BEd



Ergeht an:

- Amt der NÖ Landesregierung, Abt. Verkehrsrecht, Landhausplatz 1, Haus 16, 3109 St. Pölten, mit dem Ersuchen um Verordnungsprüfung,
- Polizeiinspektion Wolkersdorf, pi-n-wolkersdorf@polizei.gv.at
- Wirtschaftskammer NÖ, AS Mistelbach, mistelbach@wknoe.at
- Kammer für Arbeiter und Angestellte, AS Mistelbach, mistelbach@aknoe.at
- Landwirtschaftskammer NÖ, AS Mistelbach, office@mistelbach.lk-noe.at
- ELAK

Beilagen:

Bodenmarkierungs- und Verkehrszeichenplan VZP_GZ4_2024

Angeschlagen am: 08.08.2024

Abgenommen am:



MARKTGEMEINDE PILLICHSDORF

Bundesland Niederösterreich, Bezirk Mistelbach

2211 Pillichsdorf, Hauptplatz 3

Tel. Nr. 02245/2421 - FAX 02245/2421-21 - E-Mail: info@pillichsdorf.at

Bürgerservicezeiten: Mo 7 bis 12 Uhr, Mi, Fr 8 bis 12 Uhr, BGM: Do 17 bis 19 Uhr

Web: <http://www.pillichsdorf.at>

UID Nr.: ATU 16213407

DVR.: 0409481

GZ: VOVK4a_2024

Pillichsdorf, am 08. August 2024

Verordnung

Der Bürgermeister der Marktgemeinde Pillichsdorf verordnet gem. § 43 Abs.1 lit. b StVO 1960 in Verbindung mit § 94d Ziffer 4 lit. a StVO 1960, BGBl. Nr. 159/1960 in der derzeit geltenden Fassung, folgende Verkehrsbeschränkungen:

**„einseitiges Halte- und Parkverbot“
gemäß § 52 Zif. 13 b StVO 1960
mit dem Zusatz „Anfang“ und „Ende“**

Diese Verkehrsbeschränkung soll für folgende Teilbereiche verordnet werden:

- Am Rußbach ON 2 bis ON 6, Länge rund 85m

Diese Verordnung tritt mit der Aufstellung der Verkehrszeichen in Kraft.

Der Bürgermeister

DI Florian FABER BEd



Ergeht an:

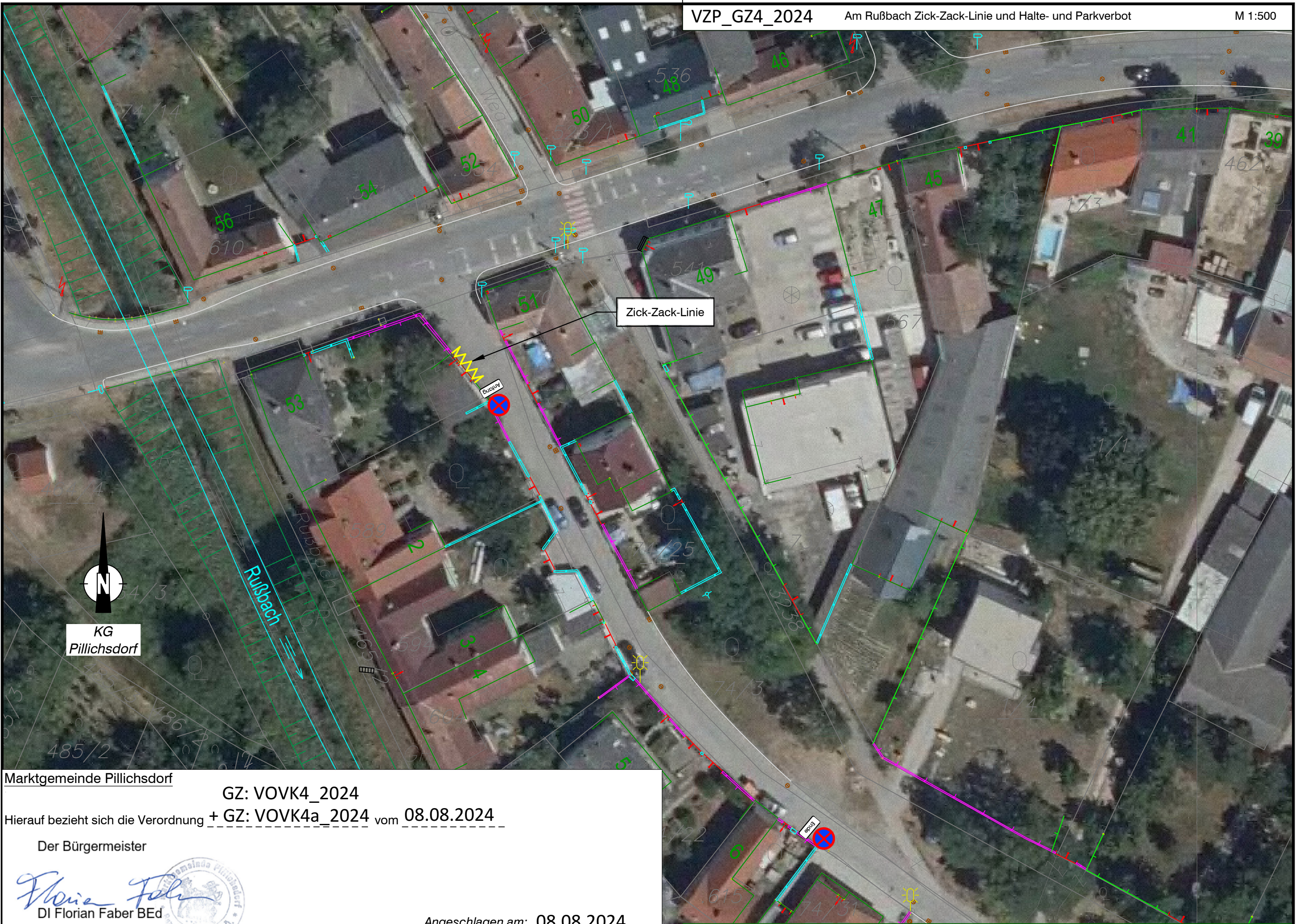
- Amt der NÖ Landesregierung, Abt. Verkehrsrecht, Landhausplatz 1, Haus 16, 3109 St. Pölten, mit dem Ersuchen um Verordnungsprüfung,
- Polizeiinspektion Wolkersdorf, pi-n-wolkersdorf@polizei.gv.at
- Wirtschaftskammer NÖ, AS Mistelbach, mistelbach@wknoe.at
- Kammer für Arbeiter und Angestellte, AS Mistelbach, mistelbach@aknoe.at
- Landwirtschaftskammer NÖ, AS Mistelbach, office@mistelbach.lk-noe.at
- ELAK

Beilagen:

Bodenmarkierungs- und Verkehrszeichenplan VZP_GZ4_2024

Angeschlagen am: 08.08.2024

Abgenommen am:



Marktgemeinde Pillichsdorf

GZ: VOVK4_2024

Hierauf bezieht sich die Verordnung + GZ: VOVK4a_2024 vom 08.08.2024

Der Bürgermeister

Florian Faber
 DI Florian Faber BEd



Angeschlagen am: 08.08.2024
Abgenommen am:

Marktgemeinde Pillichsdorf